



mini3 mini2 evolution2

# TERMINALI PRESENZE MULTIFUNZIONE



  
**Sintesi**  
UN SALTO VERSO IL FUTURO  
[sintesisrl.net](http://sintesisrl.net)

## LA NUOVA EVOLUZIONE.



# RILEVAZIONE PRESENZE

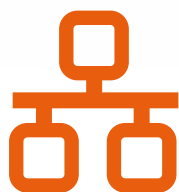
4,3"



TUTTO IN UN UNICO SISTEMA ▶▶

~~125~~  
mifare

DOPPIA TECNOLOGIA  
IN CONTEMPORANEA



ETHERNET



WI-FI

(Mini2 - Evolution2)

TECNOLOGIA VERSATILE

Intuitivi nell'utilizzo grazie ai display a colori touch-screen da 10,1" (Evolution2) e 4,3" (Mini2 e 3) e ai messaggi acustici (anche sintesi vocale) per meglio guidare l'operatore.

I lettori di prossimità integrati consentono l'utilizzo dei badge attualmente più diffusi.



serie mini



## SISTEMI INTEGRATI

si interfacciano al tuo sistema HR

allineamento automatico anagrafica dipendenti

unico badge/tag per tutte le soluzioni

# + CENTRALE INTEGRATA DI CONTROLLO ACCESSI

mini2  
evolution2

La rivoluzione della tecnologia più avanzata li rende versatili e ricchi di funzionalità, ma al contempo semplici da utilizzare e adatti alle più svariate situazioni di impiego.

10,1"



touch screen

PRATICITÀ



evolution2

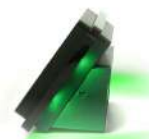


evolution2



led rosso

timbratura negata



led verde

timbratura eseguita

COMUNICAZIONE INTUITIVA



MESSAGGI IMMEDIATI

(Evolution2)



SINTESI VOCALE



retroilluminazione  
a led

Sintesi

# RILEVAZIONE PRESENZE



# CARATTERISTICHE A CONFRONTO

mini3



## MEDIUM LEVEL

messaggistica - white list  
rilevazione presenze

mini2



## HIGH LEVEL

messaggistica - white list  
rilevazione presenze  
+ controllo accessi (16 varchi)



evolution2

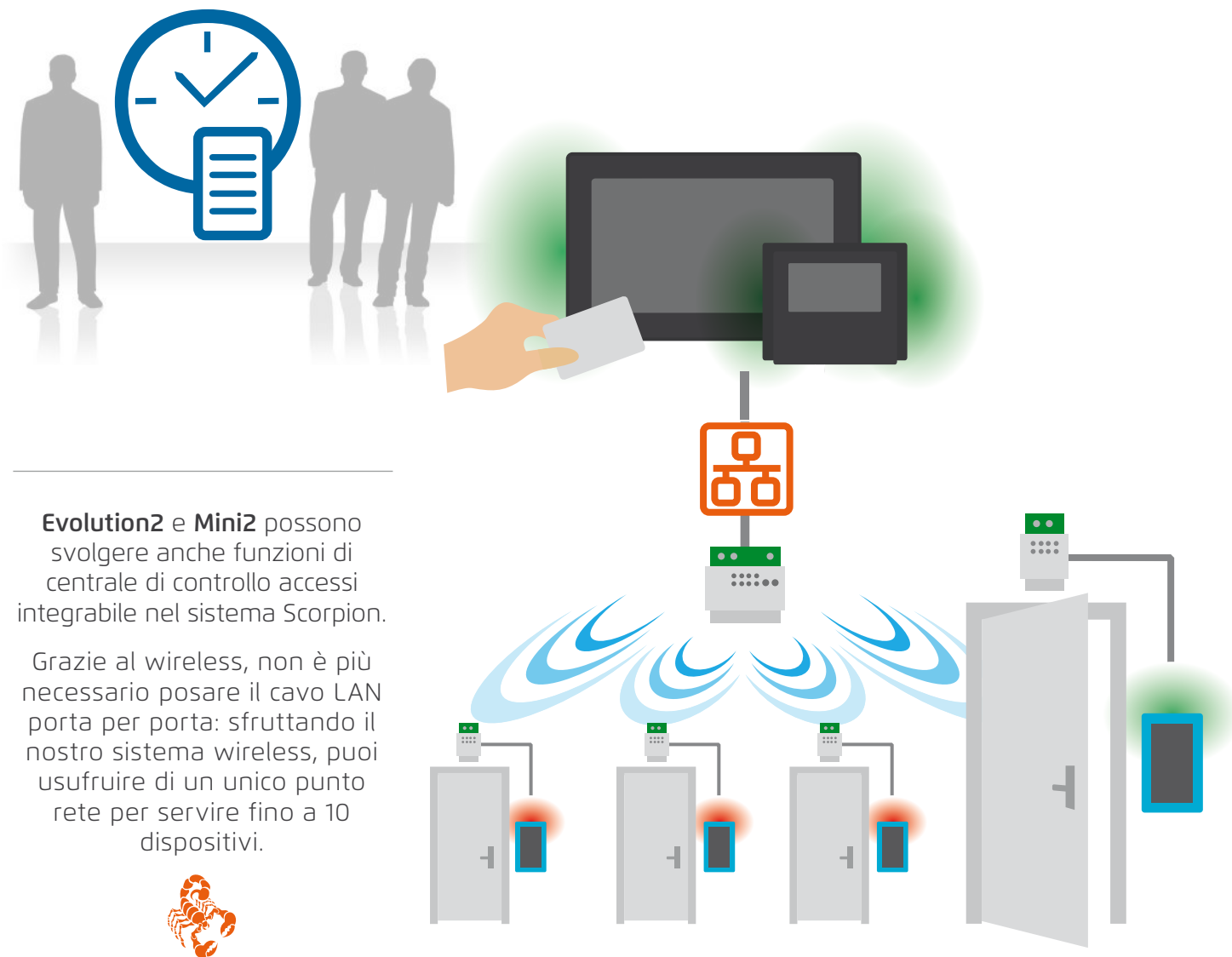
## PRO LEVEL

messaggistica - white list  
rilevazione presenze  
+ controllo accessi  
(16 varchi)  
+ funzioni avanzate

MASCHERINE INTERCAMBIABILI  
IN VARI COLORI







**Evolution2 e Mini2** possono svolgere anche funzioni di centrale di controllo accessi integrabile nel sistema Scorpion.

Grazie al wireless, non è più necessario posare il cavo LAN porta per porta: sfruttando il nostro sistema wireless, puoi usufruire di un unico punto rete per servire fino a 10 dispositivi.



	mini3	mini2	evolution2
<b>DISPLAY</b>			
Dimensioni	4,3"	4,3"	10,1"
Touch Screen	X	X	X
Leds di segnalazione	4	4	12
<b>NETWORKING</b>			
Ethernet	X	X	X
Wi-Fi		X	X
Bluetooth	X	opz.	opz.

	mini3	mini2	evolution2
<b>FUNZIONI</b>			
Timbratura presenza	X	X	X
Cartellino	X	X	X
Giustificativi	X	X	X
Controllo Accessi		X	X
Avvisi aziendali	X	X	X
Messaggi personali	X	X	X
Avvisi/messaggi immediati			X
White list	X	X	X
Interfacciamento con gestione chiavi Teka			X
Produzione			X
Richiesta Ferie/Permessi			X
Saldo ferie/permessi			X
Mensa: ticket prenotazione, report			X
Timbrature omesse			X
Lista presenti			X
Attivazione allarme			X
Stampe			X

### A EVOLUTION2 SI AGGIUNGO NO FUNZIONI AVANZATE COME



prenotazione mensa



gestione chiavi



lista presenti ai fini dell'emergenza



richiesta ferie e permessi

ALIMENTAZIONE	9 ÷ 23 VDC POE STANDARD 802.3.AF (OPZIONALE CON APPOSITA SCHEDA AGGIUNTIVA) DOPPIA BATTERIA TAMPONE DA 1800 MAH	9 ÷ 23 VDC POE STANDARD 802.3.AF (OPZIONALE CON APPOSITA SCHEDA AGGIUNTIVA) BATTERIA TAMPONE DA 1800 MAH	9 ÷ 23 VDC POE STANDARD 802.3.AF (OPZIONALE CON APPOSITA SCHEDA AGGIUNTIVA) BATTERIA TAMPONE DA 1800 MAH
ASSORBIMENTO	IMEDIA = 1500 MA - IMAX = 2000 MA	IMEDIA = 500 MA	IMEDIA = 500 MA
CPU	FREESCALE™ I.MX6 FAMILY, BASED ON ARM CORTEX-A9 PROCESSORS: QUAD CORE (I.MX6Q) UP TO 1.2 GHZ CLOCK	FREESCALE™ I.MX6 FAMILY, BASED ON ARM CORTEX-A9 PROCESSORS: QUAD CORE (I.MX6Q) UP TO 1.2 GHZ CLOCK	FREESCALE™ I.MX6 FAMILY, BASED ON ARM CORTEX-A9 PROCESSORS: QUAD CORE (I.MX6Q) UP TO 1.2 GHZ CLOCK
MEMORIA	RAM 1GB DDR3L ONBOARD FLASH 4GB EMMC SOLDERED ONBOARD ESPANDIBILE CON MICROSD INTERNA	RAM 1GB DDR3L ONBOARD FLASH 4GB EMMC SOLDERED ONBOARD ESPANDIBILE CON MICROSD INTERNA	RAM 1GB DDR3L ONBOARD FLASH 4GB EMMC SOLDERED ONBOARD ESPANDIBILE CON MICROSD INTERNA
S.O.	FILE SYSTEM LINUX - YOCTO FIDO RELEASE 10.1 - 3.14.38 KERNEL LINUX VAR-SOM-MX6 3.14.38-6	FILE SYSTEM LINUX - YOCTO FIDO RELEASE 10.1 - 3.14.38 KERNEL LINUX VAR-SOM-MX6 3.14.38-6	FILE SYSTEM LINUX - YOCTO FIDO RELEASE 10.1 - 3.14.38 KERNEL LINUX VAR-SOM-MX6 3.14.38-6
DISPLAY	TFT LCD PANEL 10.1" WSVGA 1024X600, 1000CD/M2 (ACTIVE AREA 223X125 MM) RETROILLUMINAZIONE A LED TOUCHSCREEN CAPACITIVO MULTI-TOUCH USCITA VIDEO AGGIUNTIVA HDMI V1.4 1920 X 1080, FINO A 1080P	TFT LCD PANEL 4.3" 480X272 PIXEL (ACTIVE AREA 95X54 MM) RETROILLUMINAZIONE A LED TOUCHSCREEN RESISTIVO USCITA VIDEO AGGIUNTIVA HDMI, FINO A 1080P (OPZIONALE)	TFT LCD PANEL 4.3" 480X272 PIXEL (ACTIVE AREA 95X54 MM) RETROILLUMINAZIONE A LED TOUCHSCREEN RESISTIVO USCITA VIDEO AGGIUNTIVA HDMI, FINO A 1080P (OPZIONALE)
NETWORKING	INTERFACCIA GIGABIT ETHERNET IEEE 802.3AB WI-FI 802.11 A/B/G/N BLUETOOTH 4.0 / BLE (OPZIONALE)	INTERFACCIA ETHERNET 10 MBPS WI-FI 802.11 A/B/G/N BLUETOOTH 4.0 / BLE (OPZIONALE)	INTERFACCIA ETHERNET 10 MBPS WI-FI 802.11 A/B/G/N BLUETOOTH 4.0 / BLE (OPZIONALE)
INTERFACCE	RS485 GALVANICAMENTE ISOLATO SERIALE TTL + ALIMENTAZIONE E 232C PER CONNESSIONE DISPOSITIVI ESTERNI X WIRELESS 2,4 GHZ JENNET (OPZIONALE) O ALTRA PERIFERICA SERIALE TTL + ALIMENTAZIONE E 232C PER CONNESSIONE DISPOSITIVI ESTERNI X SENSORE IMPRONTA DIGITALE SUPREMA (OPZIONALE) O ALTRA PERIFERICA 2 USB 2.0 232 TTL DI DEBUG SPI + ALIMENTAZIONE PER CONNESSIONE DISPOSITIVI ESTERNI X MODULO UHF (OPZIONALE) O ALTRO I2C + ALIMENTAZIONE PER CONNESSIONE DISPOSITIVI ESTERNI X MODULI TEKA SLAVES (OPZIONALI ESTERNI) O ALTRO SATA II INTERFACE, 3.0 GBPS (OPZIONALE)	RS485 GALVANICAMENTE ISOLATO SERIALE TTL + ALIMENTAZIONE PER CONNESSIONE DISPOSITIVI ESTERNI X WIRELESS 2,4 GHZ JENNET (OPZIONALE) O ALTRA PERIFERICA SERIALE TTL + ALIMENTAZIONE PER CONNESSIONE DISPOSITIVI ESTERNI X SENSORE IMPRONTA DIGITALE SUPREMA (OPZIONALE) O ALTRA PERIFERICA 2 USB 2.0 232 TTL DI DEBUG SPI + ALIMENTAZIONE PER CONNESSIONE DISPOSITIVI ESTERNI X MODULO UHF (OPZIONALE) O ALTRO I2C + ALIMENTAZIONE PER CONNESSIONE DISPOSITIVI ESTERNI	RS485 GALVANICAMENTE ISOLATO SERIALE TTL + ALIMENTAZIONE PER CONNESSIONE DISPOSITIVI ESTERNI X WIRELESS 2,4 GHZ JENNET (OPZIONALE) O ALTRA PERIFERICA SERIALE TTL + ALIMENTAZIONE PER CONNESSIONE DISPOSITIVI ESTERNI X SENSORE IMPRONTA DIGITALE SUPREMA (OPZIONALE) O ALTRA PERIFERICA 2 USB 2.0 232 TTL DI DEBUG SPI + ALIMENTAZIONE PER CONNESSIONE DISPOSITIVI ESTERNI X MODULO UHF (OPZIONALE) O ALTRO I2C + ALIMENTAZIONE PER CONNESSIONE DISPOSITIVI ESTERNI
INPUT/OUTPUT	1 DIGITAL INPUT OPTOISOLATO 1 OUTPUT (RELÉ NC NO C)	1 DIGITAL INPUT OPTOISOLATO 1 OUTPUT (RELÉ NC NO C)	1 DIGITAL INPUT OPTOISOLATO 1 OUTPUT (RELÉ NC NO C)
SEGNALAZIONI LED	12 LED RGB DI RETROILLUMINAZIONE LATERALE, PILOTATI SEPARATAMENTE LED/S SULLA/E ANTENNA/E RF-ID	4 LED RGB DI RETROILLUMINAZIONE LATERALE, PILOTATI SEPARATAMENTE LED/S SULLA/E ANTENNA/E RF-ID	4 LED RGB DI RETROILLUMINAZIONE LATERALE, PILOTATI SEPARATAMENTE LED/S SULLA/E ANTENNA/E RF-ID
AUDIO	AMPLIFICATORE E 2 ALTOPARLANTI INTEGRATI DA 2 WATT CIASCUNO AUDIO OUT ALTERNATIVO NON AMPLIFICATO CONNETTORE INTERNO PER MICROFONO - BUZZER	AMPLIFICATORE E 1 ALTOPARLANTE INTEGRATO DA 2 WATT AUDIO OUT ALTERNATIVO NON AMPLIFICATO CONNETTORE INTERNO PER MICROFONO - BUZZER	AMPLIFICATORE E 1 ALTOPARLANTE INTEGRATO DA 2 WATT AUDIO OUT ALTERNATIVO NON AMPLIFICATO CONNETTORE INTERNO PER MICROFONO - BUZZER
OROLOGIO	RTC INTERNO CON BATTERIA DI BACKUP DEDICATA	RTC INTERNO CON BATTERIA DI BACKUP DEDICATA	RTC INTERNO CON BATTERIA DI BACKUP DEDICATA
TAG SUPPORTATI	125KHZ (EM4X02 SOLA LETTURA, T55X7 LETTURA/ SCRITTURA) E/O 13.56MHZ (MIFARE CLASSIC EV1 1K/4K LETTURA/SCRITTURA; ULTRALIGHT, DESFIRE, ISO 14443B E ISO/IEC 15693-3 - SOLO UID) IL TERMINALE PUÒ ESSERE CONFIGURATO CON DUE LETTORI LATERALI (CONTROLLO ACCESSI E RILEVAZIONE PRESENZE). SI PUÒ SCEGLIERE SE USARE LA TECNOLOGIA A 125 KHZ, QUELLA A 13.56 MHZ O ENTRAMBE	125KHZ (EM4X02 SOLA LETTURA, T55X7 LETTURA/ SCRITTURA) E/O 13.56MHZ (MIFARE CLASSIC EV1 1K/4K LETTURA/SCRITTURA; ULTRALIGHT, DESFIRE, ISO 14443B E ISO/IEC 15693-3 - SOLO UID ) IL TERMINALE PUÒ ESSERE CONFIGURATO CON UN LETTORE/SCRITTORE IN POSIZIONE CENTRALE ( CONTROLLO ACCESSI) O DUE LATERALI (RILEVAZIONE PRESENZE). SI PUÒ SCEGLIERE SE USARE LA TECNO- LOGIA A 125 KHZ, QUELLA A 13.56 MHZ O ENTRAMBE	125KHZ (EM4X02 SOLA LETTURA, T55X7 LETTURA/ SCRITTURA) E/O 13.56MHZ (MIFARE CLASSIC EV1 1K/4K LETTURA/SCRITTURA; ULTRALIGHT, DESFIRE, ISO 14443B E ISO/IEC 15693-3 - SOLO UID ) IL TERMINALE PUÒ ESSERE CONFIGURATO CON UN LETTORE/SCRITTORE IN POSIZIONE CENTRALE ( CONTROLLO ACCESSI) O DUE LATERALI (RILEVAZIONE PRESENZE). SI PUÒ SCEGLIERE SE USARE LA TECNO- LOGIA A 125 KHZ, QUELLA A 13.56 MHZ O ENTRAMBE
DIMENSIONI	275 X 180 X 110 MM	130 X 150 X 39 MM	130 X 150 X 39 MM
PESO	1500 GR.	385 GR.	385 GR.
MATERIALE	PVC	PVC	PVC
COLORE	STANDARD: NERO	STANDARD: NERO	STANDARD: NERO
TEMPERATURA DI FUNZIONAMENTO	0°C ÷ +70°C	0°C ÷ +70°C	0°C ÷ +70°C

